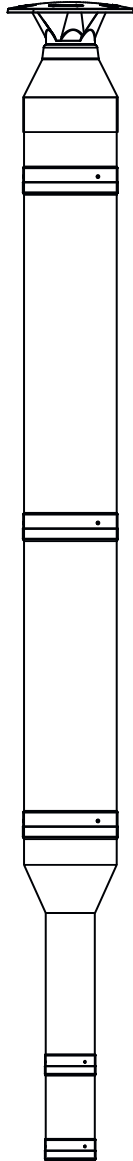
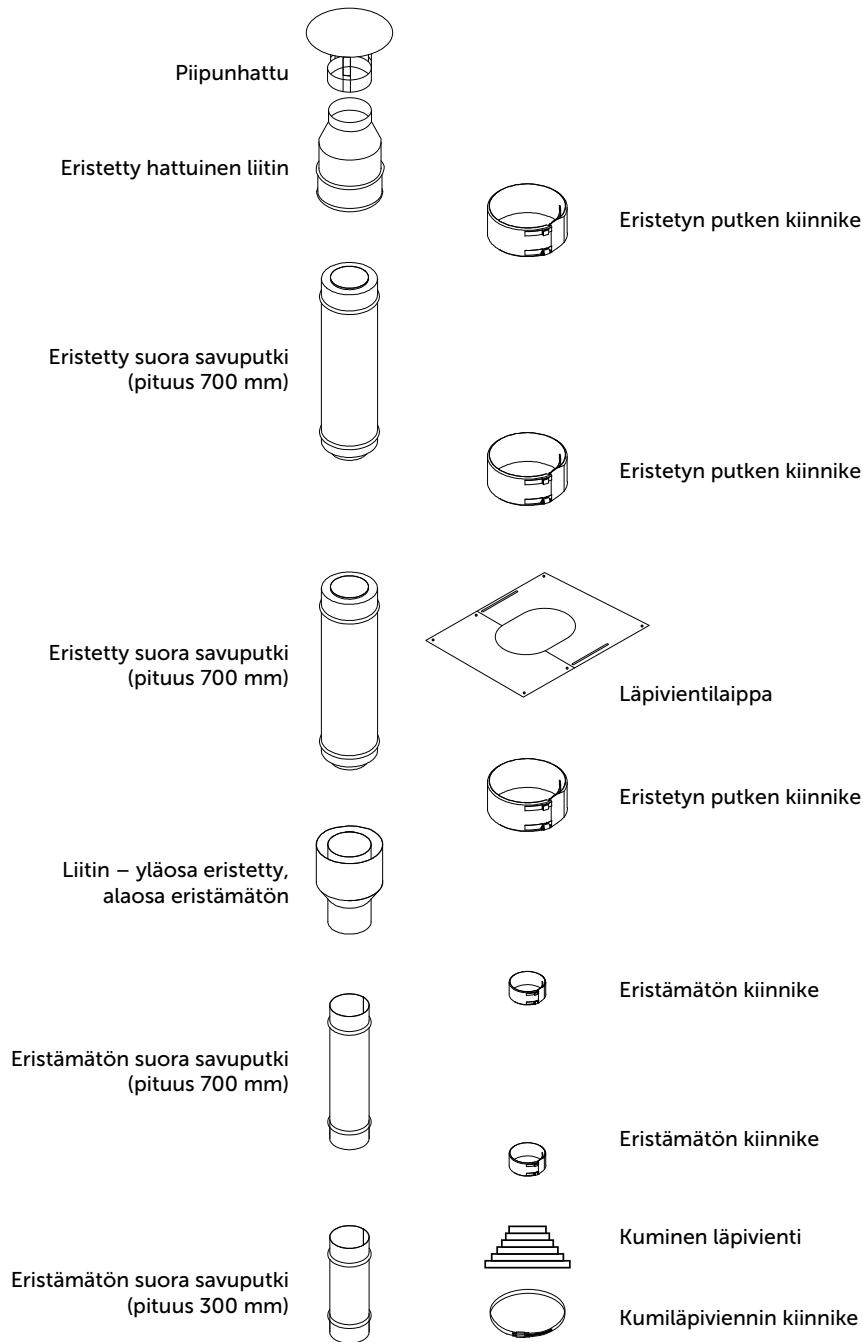


# CHM-115

## Moduulisavupiipun käyttöohje







**Mitanox Chimney Liner Systems**  
Adnan Kahveci MH.  
Fabrikalar Cd. NO:2/1  
0432-CPD-2189 15/2012  
Gürpınar-Bylıkdüzü/Istanbul [www.mitanox.com.tr](http://www.mitanox.com.tr)

**EN 1856-1**  
Moduulisavupiipun  
Kaksoiseinäinen  
T600 - N1 - D - VmL20050 - G100  
Puristuslujuus  
Suuri kuormitus: 5 metriä piipunelementtejä  
Virtausvastus: NPD  
Lämpövastus: NPD  
Nokipalonkestävyys: Kyllä  
Taivutuslujuus  
Vetolujuus: 5,0 m  
Muu kuin pystysuora asennus: ei ole sallittua.  
Tuulikuorma:  
Korkeus ilman tuentaa:  
2,0 m viimeisen tukipisteen yli.  
Sivutukien suurin sallittu etäisyys: 3,0 m  
Pakkasenkestävyys: Kyllä

NPD = ominaisuutta ei ole määritetty

	Moduulisavupiipun	EN 1856-1	T600	N1	D	VmL20050	G100
Tuotetiedot							
Standardin nro							
Lämpötilataso (savupiipun maksimi nimellinen kaasulämpötila tulipesässä 600 °C)							
Painetaso (N1: matalapaineppiippu)							
Kondensaatiovastus (D: kuivat käyttöolosuhteet, savupiipun kaasulämpötila on veden kondenssitasoa korkeampi)							
Korroosionkestävyys							
Nokipalonkestävyys (G: nokipalonkestävä) ja etäisyys palavaan materiaaliin (mm)							

## YLEISTÄ

Ruostumaton moduulipiippu on CE-standardin vaatimukset (kansainväliset palonkestävyys- ja turvallisuusvaatimukset) täyttävä savupiippu, joka on tarkoitettu savukaasujen poistoon kiinteällä polttoaineella lämmitettävistä saunanuuneista, rautanuuneista ja takoista.

Savupiipun suurin kaasun nimellislämpötila uunin liitoskohdassa on 600 °C.

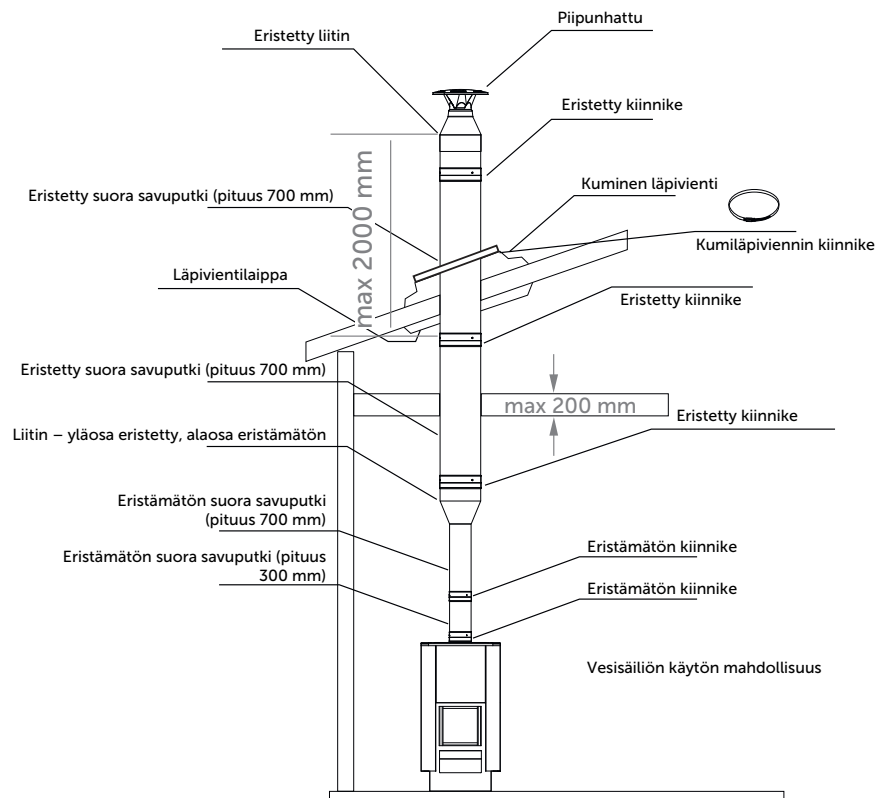
Savupiipun poikkileikkaus on pyöreä ja sen halkaisija (ulkolämpimitta) on 215 mm (eristeen paksuus 50 mm).

Savuputken halkaisija on 115 mm ja se on valmistettu 1 mm:n ruostumattomasta teräksestä. Eristeenä on mineraalivilla.

Savupiipun maksimikorkeus on viisi metriä, itsekantavan elementin (esim. vesikaton yli ulottuvan elementin) maksimikorkeus on kaksi metriä.

Savupiipun saa asentaa vain pystyasentoon.

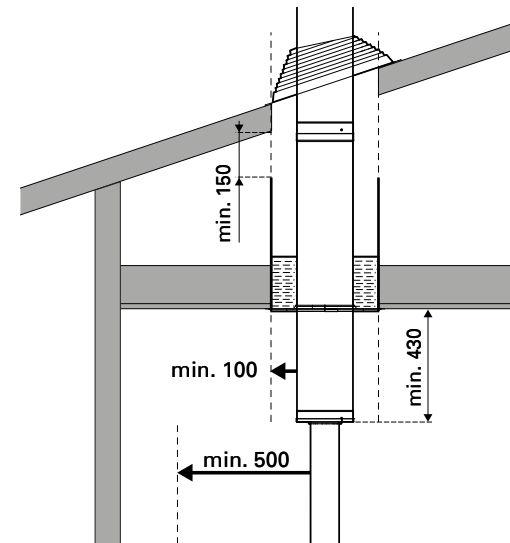
Lisäohjeita saatavilla paikalliselta paloviranomaiselta.



## SUOJAETÄISYYDET

Suojaetäisyyksiä on ehdottomasti noudatettava, muuten seuraa tulipalovaara. Turva-alueella savupiipun ympärillä ei saa olla palavia materiaaleja.

- Palavan rakenteen ja savupiipun ulkovaipan välisen suojaetäisyyden on oltava vähintään 100 mm.
- Lisäksi eristetyin savupiipun on oltava nähtävissä vähintään 430 mm.
- Jos yhdysputken etuosa on valmistettu eristämättömästä materiaalista, on suojaetäisyyden putkesta palavaan materiaaliin oltava 500 mm.
- Piippu kuumenee tulisijaa lämmitettäessä huomattavasti, joten se on suojattava esim. teräsverkolla, mikäli sitä voi päästä koskettamaan. Suojaus ei kuitenkaan saa estää luonnollista ilmanvaihtoa putken ympärillä.
- Piippua ei saa peittää tai koteloida.
- Varmista, että savupiipun läpäistäessä sisäkaton ja vesikaton on täytetty 100 mm:n suojaetäisyysvaatimus.
- Estä mineraalivillan ja yms. materiaalin joutuminen turva-alueelle.
- Lisäohjeita saatavilla paikalliselta paloviranomaiselta.



## LÄPIVIENNIT

Välikattoon sekä vesikattoon on tehtävä läpiviennit varten aukot, joiden vähimmäiskoko riippuu suojaetäisyyksistä.

- Läpiviennissä on savupiipun ja sisäkaton väliset rakenteet täytettävä eristemateriaalilla ZSH-200 tai muulla A-luokan eristemateriaalilla, jonka pitkäaikainen maksimi käyttölämpötila on 750 °C tai enemmän. Jos eristeenä käytetään jotain muuta materiaalia, on varmistettava, että kyseessä ei ole palava materiaali.
- Savupiippu suositellaan asentaa niin, että putken liitoskohdat eivät asetu läpiviennin kanssa kohdakkain.

## KUMIKATON LÄPIVIENNIN ASENNUS

Kumikaton läpivienti estää veden ja lumen joutumisen piipun läpivientiaukkoon. Jos kattomateriaalin profilli on hyvin korkea (esim. kattotiilet), on asennettava yksiosainen, tasainen pelti, joka peittää piipun aukon. Tämä takaa kauluksen lujan kiinnittymisen.

- Laita kaulus savupiipun yläpäästä vesikaton pinnalle. Tarvittaessa voit käyttää liukasteena saippuuliuosta.
- Sovita läpiviennin reunat huolellisesti kattoprofiilille.
- Laita kauluksen alle silikonia ja paina kaulus kiinni kattopäällysteeseen. Purista ylimääräinen silikoni sadekauluksen reunasta ulos.
- Kiinnitä kaulus ruuveilla savupeltiin. Suositeltava etäisyys on noin 35 mm. Sitten tarkista, ettei jää välyksiä.

**HUOM!** Estääkseen lumen joutumisen kaulukselle, pitää käyttää erityistä lumiestettä. Kerääntynyttä lunta pitää toisinaan poistaa, jotta se ei kasaudu.



**Tiivisten valinta:**  
Valitse tiivisterengas niin, että aukko on 20% pienempi kuin putken halkaisija.



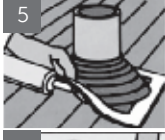
**Asennus:**  
Asenna tiiviste putken päälle (saippuoliuos helpottaa asennusta)



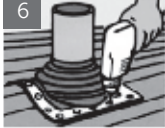
**Muotoilu:**  
Paina tiiviste alas ja laita kattokaltevuudelle. Paina tiiviste työkalun avulla pintaa vasten.



**Renkaan kiinnittäminen:**  
Kiinnitä rengas lukolla (kuuluu toimitukseen) kumisen läpiviennin yläreunaan.



**Tiivistäminen:**  
Laita tiivistysaine laipan reunan alle ja paina kaulus kiinni kattopäällysteeseen. Ylimääräinen tiivistysaine purista kauluksen reunasta ulos.



**Kiinnittäminen:**  
Kiinnitä laippa pintaan ruuveilla. Ruuvien välit n. 35 mm

## PIIPUNHATUN ASENNUS

Työnnä piipunhattu alimmaisen moduulin savuputkeen. Kiinnitä hattu, kiertämällä sitä kevyesti myötäpäivään. Älä väänä piipunhattua liian tiukalle, koska se on nuohouksen ajaksi poistettava.

## LÄPIVIENTILAIPAN ASENNUS

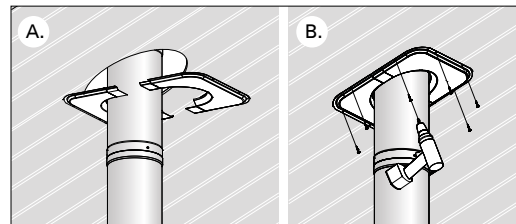
Kaksiosainen vaakasuora- tai vinosisäkattoon kiinnitetty läpivientilaippa tasoittaa aukon reunat. Läpivientilaippa soveltuu parhaiten kattokaltevuudelle 12° asti.

- A. Asenna laipan kaksi puoliikasta savupiipun ympärille. Mitä pienempi katon kaltevuus, sitä enemmän komponentteja liittyy.
- B. Kiinnitä läpivientilaippa ruuveilla (ruuvit eivät kuulu toimitukseen). Ole varovainen ja väänä ruuvit kiinni niin, että ne eivät taivuta peltiä.

## PIIPUN PUHDISTUS

Savupiipun puhdistuksessa saa käyttää ainoastaan muovista tai ruostumattomasta teräksestä harjaa.

Ruuvit ja tiivistysliima eivät kuulu toimitukseen.



## MITANOX CHIMNEY LINER SYSTEMS

Adnan Kahveci Mh. Fabrikalar Cd. NO:2/1

Gürpınar-Beylikdüzü/İSTANBUL

Tel: +90 212 886 3506/07 Fax: +90 212 886 3508

E-mail: info@mitanox.com Web: www.mitanox.com

**MITANOX**  
BACA SİSTEMLERİ / CHIMNEY LINER SYSTEMS