

Visos krosnys bendrovėje SKAMET gaminamos laikantis Europos Sąjungos standarto EN-15821:2010 reikalavimų. Siekdami įrodyti jų atitiktį standarto reikalavimams, krosnis sertifikuovome nepriklausomoje laboratorijoje. SKAMET krosnims vienoms pirmųjų Estijoje ir Europoje buvo suteikti atitikties sertifikatai. Remdamiesi sertifikavimo rezultatais tvirtiname, kad mūsų malkinės krosnys yra pačios efektyviausios tarp gaminamų Estijoje ir vienos efektyvesnių Europoje. Jų efektyvumo koeficientas 70-72 procentai, o standarte nustatytas reikalavimas – 50 procentų.

Jeigu jūs rūpestingai, asižvelgdami į pirties tūrį ir kitus svarbius parametrus, pasirinksite krosnį, tuomet modelis su metaline apdaila įkaitins pirtį iki 90-100° C per 30-45 minučių. Pasirinkus krosnį su tinklo apdaila, pirtis įkais per ilgesnį laiką: 60 – 90 minučių, bet didesnis akmenų kiekis leis ilgiau naudotis pirtimi net ir nekūrenant krosnies.

### Pirčių krosnių asortimentas

Jei įprastai sauna naudojate dvi valandas ir norite mėgautis karštu, sausu klimatu, mes rekomenduojame šiuos modelius: P, PS arba PT.

Jei sauna naudojate daugiau nei dvi valandas, mes rekomenduojame šiuos modelius: S, SY, STY arba ST.

Jei norite krosnį kūrenti iš pirties, rinkitės modelius, kurių žymėjimas prasideda skaičiumi 1: (PS-1\*\*, P-1\*\*, S-1\*\* arba SY-1\*\*).

Jei norite krosnį kūrenti iš priepirčio, rinkitės modelius, kurių žymėjimas prasideda skaičiumi 2: 2 (PS-2\*\*, P-2\*\*, S-2\*\*, SY-2\*\*, PT-2\*\*, ST-2\*\* arba STY-2\*\*).



Pasirinkite iš trijų galimybių

Jei jūsų pirtis nuo 5 iki 12 m<sup>3</sup> – rinkitės PS modelį.

Jei jūsų pirtis nuo 8 iki 18 m<sup>3</sup> – rinkitės krosnies modelį, kurios žymuo baigiasi skaičiumi – 16 (P-\*16, PT-216, S-\*16, SY-\*16, ST-216 arba STY-216)

Jei jūsų pirtis nuo 16 iki 25 m<sup>3</sup> – rinkitės krosnies modelį, kurios žymuo baigiasi skaičiumi – 20 (P-\*20, PT-220, S-\*20, SY-\*20, ST-220 arba STY-220)

### SVARBU!

Vienas iš svarbiausių veiksnių renkantis malkinės krosnies pirčiai modelį – pirties įrengimo tinkamumas. Krosnį rinkitės rūpestingai. Jei jos galimumas bus per mažas, jūs turėsite krosnį kūrenti ilgiau ir intensyviau, o tai lems trumpesnį jos tarnavimo laiką. Jei jūsų pirtyje yra stiklinė vitrina, mūrinė arba kita neapšiltinta siena, tuomet, apskaičiuojant pirties tūrį, išmintinga jį padidinti 1,2 m<sup>3</sup> kiekvienam kvadratiniam sienos metrui. Jei pirties siena rąstinė, skaičiuodami naudokite koeficientą – 1,5 m<sup>3</sup>. Taip pat ypatingą dėmesį būtina skirti pirties ventilacijai. Tinkama oro kaita užtikrins reikiamą šviežio, švaraus oro kiekio patekimą į pirtį.

### Atviros vandens talpyklos aplink dūmtraukį

#### BOT-25

Atvira vandens talpykla, pagaminta iš juodojo plieno – tai aplink krosnies dūmtraukį montuojamas vandens rezervuaras, skirtas vandens pašildymui.



#### BOT-22 RV

Atvira vandens talpykla, pagaminta iš nerūdijančio plieno – tai aplink dūmtraukį montuojamas vandens rezervuaras, skirtas vandens pašildymui.



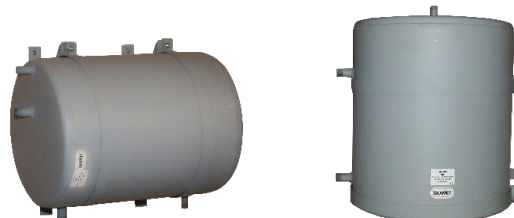
### Plieniniai tinklai krosnies dūmtraukiui

Aukštis: 250 – 800 mm, skersmuo – 250 mm, medžiaga – plieninis tinklas. Modeliai: V-250 - V-800



### Vandens šildytuvai

SKAMET gamina įvairius šildytuvus, skirtus vandeniui šildyti arba karštam vandeniui laikyti. Šildytuvų gamybai gali būti naudojamas juodas arba nerūdijantis plienas. Standartinis skersmuo: 400 ir 450 mm, talpa nuo 80 iki 150 l. Gaminami uždari, skirti pajungimui prie šildymo sistemos, ir atviri, skirti vandens šildymui, horizontalūs ir vertikalūs. Papildomai be standartinių gaminių galime pagaminti vandens šildytuvą pagal specialų užsakymą.



UAB „SAUNITA“ įgaliotas Skamet atstovas Lietuvoje  
 Šv. Gertrūdos g. 7, 44290 Kaunas  
 Telefonas (8~37) 20 73 70  
 info@saunita.lt  
 www.matosaua.lt / www.matosaua.com



Skamet – geriausias malkinių krosnių gamintojas!

**SKAMET**

Savi 9, Pärnu 80010, Estonia  
 T +372 44 01 001 · F +372 44 01 004  
 info@skamet.ee · www.skamet.ee

### Mažos krosnys pirčiai

Modelis **PS-110 GL** – tai krosnis, skirta pirčiai nuo 5 iki 12 m<sup>3</sup>. Akmenų kiekis - 20 kg, malkų ilgis - 35 cm.

Modelis **P-210 GL** – tai krosnis, skirta pirčiai nuo 5 iki 12 m<sup>3</sup>. Akmenų kiekis - 20 kg, malkų ilgis - 55 cm.

Be vandens pajungimo. Pakuros durys su stiklu (200x220 mm) arba be jo. Dūmtraukio pajungimas iš viršaus. Pakuros durų varstymo kryptis iš dešinės į kairę (standartinis) arba iš kairės į dešinę. Išorinė apdaila pagaminta iš dviejų plieninės skardos lakštų su oro tarpu tarp jų.



### Krosnys pirčiai su vidine pakura ir plieno lakšto apdaila

Modelis **P-116** – tai krosnis, skirta pirčiai nuo 8 iki 18 m<sup>3</sup>. Akmenų kiekis - 40 kg, malkų ilgis - 40 cm.

Modelis **P-120** – tai krosnis, skirta pirčiai nuo 16 iki 25 m<sup>3</sup>. Akmenų kiekis - 50 kg, malkų ilgis - 40 cm.

Su vandens pajungimu arba be jo. Vandens pajungimas gali būti įrengtas krosnies dešinėje, kairėje arba gale. Pakuros durys su stiklu (230x230 mm) arba be jo. Dūmtraukio pajungimas iš viršaus (standartinis) arba iš galo. Pakuros durų varstymo kryptis iš dešinės į kairę (standartinis) arba iš kairės į dešinę.



### Krosnys pirčiai su išorine pakura ir plieno lakšto apdaila

Modelis **P-216** – tai krosnis, skirta pirčiai nuo 8 iki 18 m<sup>3</sup>. Akmenų kiekis - 40 kg, malkų ilgis - 60 cm.

Modelis **P-220** – tai krosnis, skirta pirčiai nuo 16 iki 25 m<sup>3</sup>. Akmenų kiekis - 50 kg, malkų ilgis - 60 cm.

Su vandens pajungimu arba be jo. Vandens pajungimas gali būti įrengtas krosnies dešinėje, kairėje arba gale. Pakuros durys su stiklu (230x230 mm) arba be jo. Dūmtraukio pajungimas iš viršaus (standartinis) arba iš galo. Pakuros durų varstymo kryptis iš dešinės į kairę (standartinis) arba iš kairės į dešinę.



### Krosnys pirčiai su išorine pakura ir plieninio tinklo apdaila

Modeliai: **S-216 ir SY-216** – tai krosnys, skirtos pirtims nuo 8 iki 18 m<sup>3</sup>. Akmenų kiekis: 190 kg ir 140 kg, malkų ilgis - 70 cm.

Modeliai: **S-220 ir SY-220** – tai krosnys, skirtos pirtims nuo 16 iki 25 m<sup>3</sup>. Akmenų kiekis: 160 kg ir 110 kg, malkų ilgis - 70 cm.



Su vandens pajungimu arba be jo. Vandens pajungimas gali būti įrengtas krosnies dešinėje, kairėje arba gale. Pakuros durys su stiklu (230x230 mm) arba be jo. Dūmtraukio pajungimas iš viršaus. Pakuros durų varstymo kryptis iš dešinės į kairę (standartinis) arba iš kairės į dešinę.

### Krosnys pirčiai su išorine pakura, tinklo apdaila ir didelėmis pakuros durimis su stiklu

Modeliai: **ST-216 GL ir STY-216 GL** – tai krosnys, skirtos pirtims nuo 8 iki 18 m<sup>3</sup>. Akmenų kiekis- 190 kg ir 140 kg, malkų ilgis - 70 cm.

Modeliai: **ST-220 GL ir STY-220 GL** – tai krosnys, skirtos pirtims nuo 16 iki 25 m<sup>3</sup>. Akmenų kiekis- 160 kg ir 110 kg, malkų ilgis - 70 cm.



Su vandens pajungimu arba be jo. Vandens pajungimas gali būti įrengtas krosnies dešinėje, kairėje arba gale. Pakuros durys su stiklu (330x330 mm) arba be jo. Dūmtraukio pajungimas iš viršaus. Pakuros durų varstymo kryptis iš dešinės į kairę (standartinis) arba iš kairės į dešinę.

### Krosnys pirčiai su vidine pakura ir plieninio tinklo apdaila

Modeliai: **S-116 ir SY-116** – tai krosnys, skirtos pirčiai nuo 8 iki 18 m<sup>3</sup>. Akmenų kiekis: 190 kg ir 140 kg, malkų ilgis - 50 cm.

Modeliai: **S-120 ir SY-120** – tai krosnys, skirtos pirtims nuo 16 iki 25 m<sup>3</sup>. Akmenų kiekis -160 kg ir 110 kg, malkų ilgis - 50 cm.



Su vandens pajungimu arba be jo. Vandens pajungimas gali būti įrengtas krosnies dešinėje, kairėje arba gale. Pakuros durys su stiklu (230x230 mm) arba be jo. Dūmtraukio pajungimas iš viršaus. Pakuros durų varstymo kryptis iš dešinės į kairę (standartinis) arba iš kairės į dešinę.

### Krosnys pirčiai su vidine pakura ir 40 l baku

Modelis **P-11640** – tai krosnis, skirta pirčiai nuo 8 iki 18 m<sup>3</sup>. Akmenų kiekis - 40 kg, malkų ilgis - 40 cm.

Modelis **P-12040** – tai krosnis, skirta pirčiai nuo 16 iki 25 m<sup>3</sup>. Akmenų kiekis - 50 kg, malkų ilgis - 40 cm.

### Krosnys pirčiai su išorine pakura ir 40 l baku

Modelis **P-21640** – tai krosnis, skirta pirčiai nuo 8 iki 18 m<sup>3</sup>. Akmenų kiekis - 40 kg, malkų ilgis - 60 cm.

Modelis **P-22040** – tai krosnis, skirta pirčiai nuo 16 iki 25 m<sup>3</sup>. Akmenų kiekis - 50 kg, malkų ilgis - 60 cm.

Keičiamas vandens bakas, pagamintas iš juodojo arba nerūdijančio plieno. Pakuros durys su stiklu (230x230 mm) arba be jo. Dūmtraukio pajungimas iš viršaus (standartinis) arba iš galo. Viršaus apdaila juoda arba iš nerūdijančio plieno. Pakuros durų varstymo kryptis iš dešinės į kairę (standartinis) arba iš kairės į dešinę. Vandens čiurpulis.

