



Veeküttepaagi paigaldusjuhend

BOT-30 RV

BOT-40 RV



Distributor: Skamet OÜ
Savi 9, Pärnu, Estonia 80040
Tel: +372 4401 000
www.skamet.ee
info@skamet.ee

Manufacturer: Arkam
Darius and Girėno str. 173, Vilnius
Tel. +370 606 83851
www.arkam.lt
arkam01@gmail.com

Veeküttepaagi paigaldusjuhend

Veeküttepaak on mõeldud saunavee soojendamiseks. Paak on mahuga 30 või 40 liitrit. Veepaak paigaldatakse otse korstnatorule ning see kasutab vee soojendamiseks suitsutorust väljuvaid põlemisgaaside temperatuure. Veepaak on valmistatud roostevabast metallist ja juhib soojust, mistõttu kuumeneb kiiresti. Kuna suitsutorule paigaldatav veepaak on oma litraazilt väike ning efektiivne, siis mõnikord võib hakata vesi paagis keema. Selle vältimiseks soovitame tühjendada osa kuumast veest ning asendada külma veega. Paagis peab alati olema vesi.

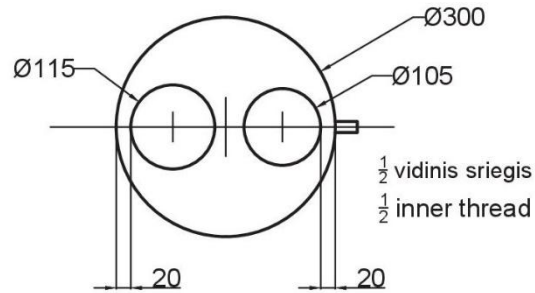
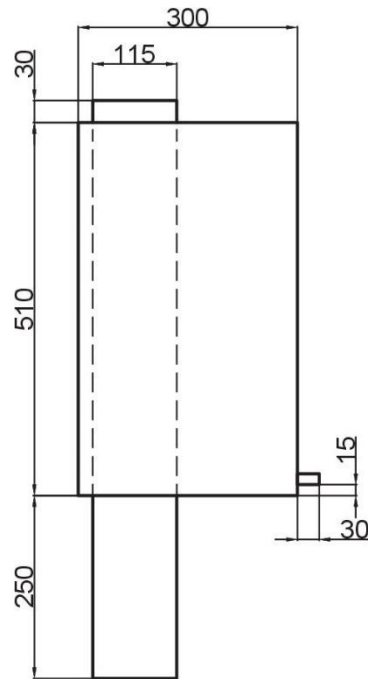
Veepaak on paigaldatud ahju peale, seega tuleb ahju ülemisest suitsuavast eemaldada puhastusluugi kaas (kui see seal on) ning sulgeda sellega ahju tagaküljel olev ava. Veenduge, et puhastusluugi kaas olek korralikult peal. Paigaldage veepaak ahjule nii, et puidust käepidemega osa oleks üleval ning paak asetseks kindlalt ahju suitsutoru küles. Teiste korstna osade paigaldamisel hoidke veepaagi asendit stabiilsena.

Distributor: Skamet OÜ
Savi 9, Pärnu, Estonia 80040
Tel: +372 4401 000
www.skamet.ee
info@skamet.ee

Manufacturer: Arkam
Darius and Girėno str. 173, Vilnius
Tel. +370 606 83851
www.arkam.lt
arkam01@gmail.com

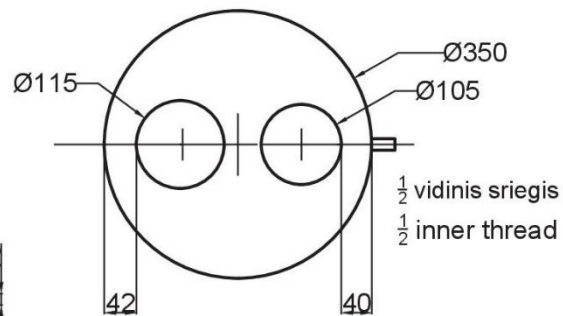
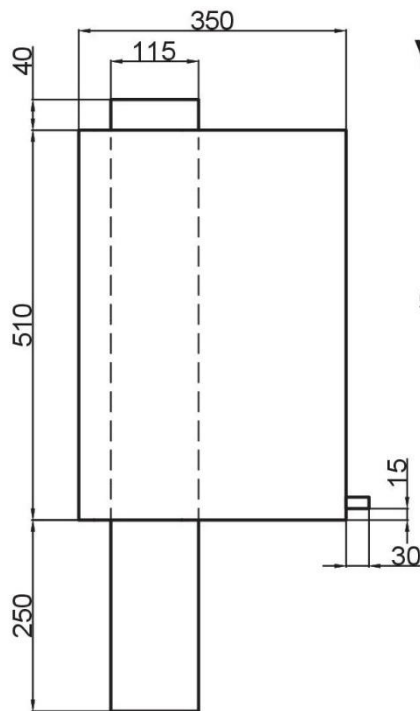
BOT-30 RV

Vandens bakelis 30 l Water tank 30 l



BOT-40 RV

Vandens bakelis 40 l Water tank 40 l



Distributor: Skamet OÜ
Savi 9, Pärnu, Estonia 80040
Tel: +372 4401 000
www.skamet.ee
info@skamet.ee

Manufacturer: Arkam
Darius and Girėno str. 173, Vilnius
Tel. +370 606 83851
www.arkam.lt
arkam01@gmail.com

Tasub teada:

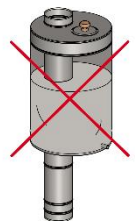
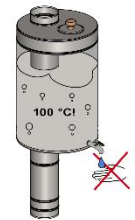
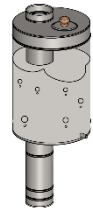
- Kasutage kvaliteetset vett. Ärge kasutage soolast vett, sest see soodustab korrosiooni teket ja lühendab paagi eluiga. Kvaliteetne järvevesi sobib kasutamiseks ega kahjusta paagi materjali, kui kütteseadet perioodiliselt põhjalikult puhastada. Kui veepaagile tekivad mingil välisel põhjusel roostelaigud, saab need eemaldada märja liivapaberiga 400 või peenema teraga.

- Kütmise ajal hoidke veepaak võimalikult täis.

- Kui te ei kasuta veepaaki pikema perioodi jooksul, siis on soovitatav see puhastada, et pikaks ajaks seisma jäänud vee kvaliteet võib halveneda. Kasutage paagi puhastamiseks vett ja pehmet lappi. Ärge kasutage puhastamiseks tugevatoimelisi puhastusvahendeid.

- Vältige vee külmumist paagis. Kui temperatuur langeb alla 0 kraadi, siis vesi külmub, paak paisub ning see võib paaki kahjustada. Tühjendage vesi paagist ning jätke kraan lahti. Veepaagi eluea pikendamiseks eemaldage paagi põhja jäänud väike kogus vett näiteks imava käsna või lapiga.

- Veepaagil on ülemine äär on valtsitud ning keevitamata. See on tehtud spetsiaalselt nii, et hoida paaki deformeerumise eest (juhul kui kuum vesi paagis hakkab keema).



Distributor: Skamet OÜ
Savi 9, Pärnu, Estonia 80040
Tel: +372 4401 000
www.skamet.ee
info@skamet.ee

Manufacturer: Arkam
Darius and Girėno str. 173, Vilnius
Tel. +370 606 83851
www.arkam.lt
arkam01@gmail.com